



SCOPE VISION SKY

Bedienungsanleitung | Garantiehinweis

User manual | Warranty information

Mode d'emploi | Avis de garantie

Gebruikshandleiding | Garantie bepalingen

Istruzioni per l'uso | Informazioni sulla garanzia

Manual del usuario | Información para la garantía

Instrukcja obsługi | Informacje dotyczące gwarancji

Οδηγίες χρήσης | Υπόδειξη για την εγγύηση

Руководство по эксплуатации | Указания по гарантии



Vielen Dank, dass Sie sich für ein Oehlbach®-Qualitätsprodukt entschieden haben. Bitte lesen Sie diese Bedienungsanleitung ausführlich, um eine uneingeschränkte und fehlerfreie Funktion des Gerätes zu gewährleisten.

WICHTIGE SICHERHEITSHINWEISE:

Um die Gefahr von Feuer, elektrischem Kurzschluss oder Beschädigung des Produktes zu vermeiden befolgen Sie bitte folgende Hinweise:

1. Installieren Sie das Gerät nicht in ein Bücherregal, Einbauschränk oder in ähnlichem engem Raum. Stellen Sie sicher, dass das Gerät gut belüftet ist.
2. Um einem elektrischen Kurzschluss oder Brand in Folge von einer Überhitzung vorzubeugen, sollten Sie das Gerät nicht bedecken oder Gegenstände auf das Gerät stellen.
3. Positionieren Sie das Gerät nicht in der Nähe von Wärmequellen, wie Heizungen, Öfen, etc.
4. Nicht in der Nähe von offenem Feuer oder Kerzen benutzen.
5. Reinigen Sie das Gerät nur mit einem trockenen Tuch.
6. Ziehen Sie den Netzstecker während einem Gewitter oder wenn das Gerät für längere Zeit nicht benutzt wird.
7. Schützen Sie das Netzkabel vor Gewalteinwirkung wie Quetschen oder Stößen.
8. Benutzen Sie nur das mitgelieferte Zubehör.
9. Im Servicefall wenden Sie sich bitte nur an qualifiziertes Servicepersonal.

EINHALTUNG VON EU-RICHTLINIEN

Dieses Produkt darf das CE-Zeichen führen. Es entspricht der EU-Niederspannungsrichtlinie 2014/35/EU; EU-Richtlinie 2014/30/EU über die elektromagnetische Verträglichkeit; EU-RoHS-Richtlinie 2011/65/EU; EU-Richtlinie über Elektro- und Elektronik-Altgeräte (WEEE) 2012/19/EG.

Sie können eine kostenlose Kopie der Konformitätserklärung erhalten, indem Sie Ihren Händler, den Vertrieb oder den Hauptsitz der Oehlbach Kabel GmbH kontaktieren. Die Kontaktinformation finden Sie unter: <http://www.oehlbach.com>.

ENTSORGUNGSHINWEISE

Gemäß der europäischen Richtlinie 2012/19/EC müssen alle elektrischen und elektronischen Geräte über lokale Sammelstellen getrennt entsorgt werden. Bitte beachten Sie die lokalen Vorschriften und entsorgen Sie Ihre Altgeräte nicht mit dem normalen Hausmüll.

VERPACKUNGSGEHALT

- Oehlbach SCOPE VISION SKY
- Verstärker
- USB-Netzteil
- Wand-/Masthalterung
- 10m Antennenkabel
- Bedienungsanleitung

Die Oehlbach Scope Vision Sky wurde speziell für den Einsatz im Außenbereich entwickelt und verfügt über einen besonders rauscharmen Verstärker, der eigens auf diese Antenne abgestimmt ist. Dadurch wird ein optimaler Empfang von DVB-T2-HD-Signalen ermöglicht. Dank ihrer vielseitigen Montagemöglichkeiten lässt sich die Antenne flexibel an einem Mast, an der Wand oder mithilfe des Standfußes auf einer ebenen Fläche platzieren. Das robuste, wasserdichte und UV-beständige Gehäuse schützt die hochwertigen Bauteile zuverlässig vor Witterungseinflüssen.

Mit ihrem widerstandsfähigen Gehäuse und der integrierten Verstärkertechnik ist die Oehlbach Scope Vision Sky die ideale DVB-T2-Antenne für den Außenbereich und sorgt dauerhaft für erstklassigen HD-Empfang.

FUNKTIONEN

- Hervorragender Empfang für digitale terrestrische Signale: TV-Programme (DVB-T2).
- Integrierter Verstärker für besten UHF-Signalempfang, entscheidend für digitales Fernsehen.
- 360°-Ausrichtung für horizontalen und vertikalen Empfang.
- Wissenschaftlich entwickeltes Flachpanel-Array verbessert den Empfang digitaler Signale.
- Kann an der Wand, an einem Mast oder an einem Geländer (Balkon) montiert werden
- Wetterbeständig: wasserdicht, UV-beständig.
- Einfaches Montageset für die Installation im Außenbereich im Lieferumfang enthalten.

SPEZIFIKATION

UHF: 470–694 MHz

Impedanz: 75 Ω

Eingangsspannung: AC 230 V

Betriebsspannung: DC 5 V/550 mA

Anschluss: F-Stecker

INSTALLATION

HINWEIS:

Bitte kontrollieren Sie für optimalen Empfang die folgenden Bedingungen:

1. Ausreichender Abstand von Störquellen sowie von großen Stromverbrauchern, wie Klimaanlage, Fahrstuhl, Föhn, Mikrowelle usw.
2. Montage so hoch wie möglich. Bei terrestrischem Digitalempfang: Unterbrechungen zwischen Antenne und Sendeturm führen zeitweise zu Signalverlust. Solche Unterbrechungen können reduziert werden, indem die Antenne so hoch wie möglich montiert wird.

MONTAGE

Bitte beachten: Alle Anschlüsse müssen befestigt werden. Es wird empfohlen, eine Wasserschlaufe in das Kabelende zu legen vor dem Eintrittspunkt in Ihr Haus (wenn das Gerät im Freien montiert wird). Wenn Sie die Installation abgeschlossen haben, können Sie die Stärke und Qualität des Signals mit Ihrer Set-Top-Box oder dem TV-Gerät kontrollieren. Ist die Qualität nicht ausreichend für ein gutes Bild, können Sie die Antenne verschieben, bis Sie die optimale Empfangsposition gefunden haben.

Installation

A Anpassung an den Mast



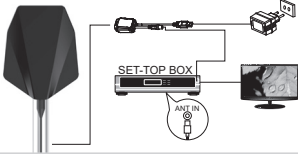
Führen Sie die U-Schraube durch den Mast, stellen Sie die Antennenhalterung ein und ziehen Sie die Schrauben fest.

B Wandmontage

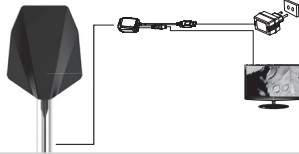


Bohren Sie Löcher in die Wand entsprechend der Lochposition auf der Antennenhalterung, schlagen Sie Kunststoffdübel in die Löcher, befestigen Sie die Halterung an der Wand und sichern Sie sie mit Schrauben.

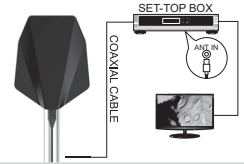
1. Verbindung und Nutzung



Verbinden Sie das Signalkabel von der Antenne mit der Signaleingangsbuchse des Netzteils, verbinden Sie die Netzteilausgangsbuchse mit dem Digitalempfänger, stecken Sie das Netzteil in die Steckdose und verbinden Sie es mit dem Netzteil und schließen Sie schließlich den Fernseher und den Digitalempfänger an.

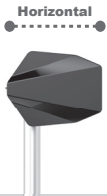


Verbinden Sie das Signalkabel von der Antenne mit der Signaleingangsbuchse des Netzteils, verbinden Sie die Ausgangsbuchse des Netzteils mit dem Fernseher, stecken Sie das Netzteil in die Steckdose und verbinden Sie es mit der Netzsteckdose.



Verbinden Sie das Signalkabel von der Antenne mit dem Digitalempfänger, stellen Sie den Empfänger so ein, dass er die Antenne mit Strom versorgt, und verbinden Sie den Fernseher mit dem Digitalempfänger.

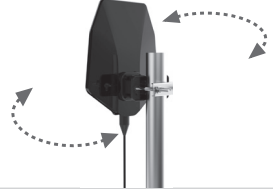
2. Einstellung der Antennempfangsrichtung



Horizontal



Vertical



Passen Sie die Antennenposition entsprechend der Ausstrahlung horizontaler oder vertikaler Signale an.

GARANTIE

Wir gratulieren Ihnen! Durch Ihre kluge Wahl sind Sie Besitzer eines OEHLBACH®-Produktes geworden. OEHLBACH®-Produkte erfreuen sich aufgrund der hohen Qualität eines ausgezeichneten Rufes weltweit. Dieser hohe Qualitätsstandard ermöglicht es, für dieses OEHLBACH®-Produkt 2 Jahre Garantie zu gewähren. OEHLBACH®-Produkte werden während des gesamten Fertigungsvorganges laufend kontrolliert und geprüft. Im Servicefall beachten Sie bitte folgendes:

1. Die Garantiezeit beginnt mit dem Kauf des Produktes und gilt nur für den Erstbesitzer.
2. Während der Garantiezeit beseitigen wir etwaige Mängel, die nachweislich auf Material- oder Fabrikationsfehler beruhen, nach unserer Wahl durch Austausch oder Nachbesserung der defekten Teile. Weitergehende Ansprüche, insbesondere auf Minderung, Wandlung, Schadenersatz oder Folgeschäden sind ausgeschlossen. Die Garantiezeit wird von einer Garantieleistung durch uns nicht berührt.
3. Am Produkt dürfen keine unsachgemäßen Eingriffe vorgenommen worden sein.
4. Bei Inanspruchnahme der Garantie wenden Sie sich bitte zunächst an Ihren Fachhändler. Sollte es sich als notwendig erweisen, das Produkt an uns einzuschicken, so sorgen Sie bitte dafür, dass
 - das Produkt in einwandfreier Originalverpackung verschickt wird,
 - die Kaufquittung beigelegt ist.
5. Von der Garantie ausgenommen sind:
 - Leuchtmittel
 - Verschleißteile
 - Transportschäden, sichtbar oder unsichtbar (Reklamationen für solche Schäden müssen umgehend bei der Transportfirma, Bahn oder Post eingereicht werden.)
 - Kratzer in Metallteilen, Frontabdeckungen u.s.w. (Diese Defekte müssen innerhalb von 5 Tagen nach Kauf direkt bei Ihrem Händler reklamiert werden.)
 - Fehler, die durch fehlerhafte Aufstellung, falschen Anschluss, unsachgemäße Bedienung (siehe Bedienungsanleitung), Beanspruchung oder äußere gewaltsame Einwirkung entstanden sind.
 - Unsachgemäß reparierte oder geänderte Geräte, die von anderer Seite als von uns geöffnet wurden.
 - Folgeschäden an fremden Geräten
 - Kostenerstattung bei Schadensbehebung durch Dritte ohne unser vorheriges Einverständnis.

Technische Dokumentation für externe Netzteile zu VERORDNUNG (EU) 2019/1782 gemäß der Richtlinie 2009/125/EG

DE	Wert	Einheit
Name oder Handelsmarke des Herstellers, Handelsregisternummer und Anschrift	Guangdong Huasheng Electronic Technology Co., Ltd 118# Dongyuan Road, Shipai Town, Dongguan City, Guangdong Province 523460, P.R. CHINA	
Modellkennung	HS0500550VU	
Eingangsspannung	100-240	V
Eingangswechselstromfrequenz	50/60	Hz
Ausgangsspannung	5,0	V
Ausgangsstrom	0,55	A
Ausgangsleistung	2,75	W
Durchschnittliche Effizienz im Betrieb	71,75	%
Effizienz bei geringer Last (10 %)	NA	%
Leistungsaufnahme bei Nulllast	0,05	W

Thank you for choosing an Oehlbach® quality product. Please read this operating manual thoroughly to ensure that the device functions properly and without errors.

IMPORTANT SAFETY INFORMATION:

To avoid the risk of fire, electrical short circuit or damage to the product, please observe the following instructions:

1. Do not install the device in a bookcase, built-in cupboard or similar confined space. Ensure that the device is well ventilated.
2. To prevent an electrical short circuit or fire as a result of overheating, do not cover the appliance or place objects on top of it.
3. Do not place the device near heat sources such as heaters, ovens, etc.
4. Do not use near open flames or candles.
5. Clean the device only with a dry cloth.
6. Unplug the power cord during thunderstorms or when the device is not in use for an extended period of time.
7. Protect the power cord from forceful impact such as crushing or impact.
8. Only use the accessories supplied.
9. In the event of servicing, please only contact qualified service personnel.

COMPLIANCE WITH EU DIRECTIVES

This product is authorised to bear the CE mark. It complies with the EU Low Voltage Directive 2014/35/EU; EU Directive 2014/30/EU on electromagnetic compatibility; EU RoHS Directive 2011/65/EU; EU Directive on Waste Electrical and Electronic Equipment (WEEE) 2012/19/EC.

You can obtain a free copy of the Declaration of Conformity by contacting your dealer, distributor or the head office of Oehlbach Kabel GmbH. Contact information can be found at: <http://www.oehlbach.com>.

DISPOSAL INSTRUCTIONS

In accordance with European Directive 2012/19/EC, all electrical and electronic equipment must be disposed of separately at local collection points. Please observe local regulations and do not dispose of your old equipment with normal household waste.

PACKAGE CONTENTS

- Oehlbach SCOPE VISION SKY
- Amplifier
- USB power supply
- Wall/pole mount
- 10m antenna cable
- User manual

The Oehlbach Scope Vision Sky was specially developed for outdoor use and features a particularly low-noise amplifier that is specifically tuned to this antenna. This enables optimal reception of DVB-T2 HD signals. Thanks to its versatile mounting options, the antenna can be flexibly placed on a mast, on the wall or on a flat surface using the stand. The robust, waterproof and UV-resistant housing reliably protects the high-quality components from the effects of weather.

With its durable housing and integrated amplifier technology, the Oehlbach Scope Vision Sky is the ideal DVB-T2 antenna for outdoor use and ensures first-class HD reception at all times.

FUNCTIONS

- Excellent reception for digital terrestrial signals: television programmes (DVB-T2).
- Integrated amplifier for optimal UHF signal reception, crucial for digital television.
- 360° alignment for horizontal and vertical reception.
- Scientifically developed flat panel array improves reception of digital signals.
- Can be mounted on a wall, pole or railing (balcony)
- Weatherproof: waterproof, UV-resistant.
- Simple mounting kit for outdoor installation included in delivery.

SPECIFICATION

UHF: 470–694 MHz

Impedance: 75 Ω

Input Voltage: AC 230 V

Operating Voltage: DC 5 V/550 mA

Connection: F connector

INSTALLATION

NOTE:

For optimal reception, please check the following conditions:

1. Sufficient distance from sources of interference and large power consumers such as air conditioning, lifts, hair dryers, microwaves, etc.
2. Mount as high as possible. For terrestrial digital reception: Interruptions between the antenna and the transmission tower can cause temporary signal loss. Such interruptions can be reduced by mounting the antenna as high as possible.

ASSEMBLY

Please note: All connections must be secured. It is recommended to place a water loop in the cable end before the entry point into your house (if the device is mounted outdoors).

Once you have completed the installation, you can check the strength and quality of the signal using your set-top box or television. If the quality is not sufficient for a good picture, you can move the antenna until you find the optimal reception position.

Installation

A Adaptation to the mast



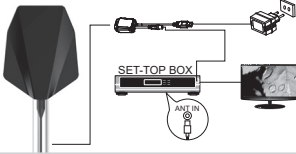
Insert the U-bolt through the mast, adjust the antenna mount and tighten the bolts.

B Wall mounting

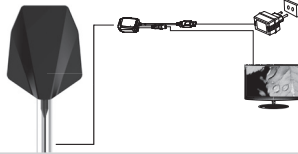


Drill holes in the wall according to the hole-positions on the antenna bracket, insert plastic plugs into the holes, attach the bracket to the wall and secure it with screws.

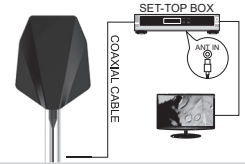
1. Connection and usage



Connect the signal cable from the aerial to the signal input socket on the power supply unit, connect the power supply unit output socket to the digital receiver, plug the power supply unit into the mains socket and connect it to the power supply unit, and finally connect the television and the digital receiver.

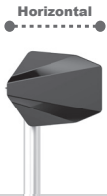


Connect the signal cable from the antenna to the signal input socket on the power supply unit, connect the output socket on the power supply unit to the television, plug the power supply unit into the mains socket and connect it to the mains power supply.



Connect the signal cable from the aerial to the digital receiver, set the receiver to supply power to the aerial, and connect the television to the digital receiver.

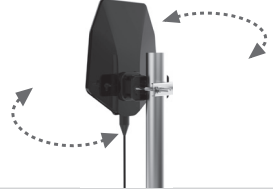
2. Adjusting the antenna reception direction



Horizontal



Vertical



Adjust the antenna position according to the horizontal or vertical signal transmission.

WARRANTY

Congratulations! Your wise choice has made you the owner of an OEHLBACH® product. OEHLBACH® products enjoy an excellent reputation worldwide due to their high quality. This high quality standard enables us to offer a 2-year warranty for this OEHLBACH® product. OEHLBACH® products are continuously monitored and tested throughout the entire manufacturing process. In the event of servicing, please note the following:

1. The warranty period begins with the purchase of the product and applies only to the original owner.
2. During the warranty period, we shall remedy any defects that are demonstrably due to material or manufacturing faults, at our discretion, by replacing or repairing the defective parts. Further claims, in particular for reduction, conversion, compensation or consequential damages, are excluded. The warranty period shall not be affected by any warranty service provided by us.
3. No unauthorised modifications may have been made to the product.
4. If you wish to make a claim under the warranty, please contact your specialist dealer first. If it proves necessary to send the product to us, please ensure that
 - the product is sent in its original packaging in perfect condition,
 - the purchase receipt is enclosed.
5. The following are excluded from the warranty:
 - Lightsource
 - Wearparts
 - Transport damage, visible or invisible (complaints regarding such damage must be submitted immediately to the transport company, railway or postal service).
 - Scratches on metal parts, front covers, etc. (These defects must be reported directly to your dealer within 5 days of purchase.)
 - Faults caused by incorrect installation, incorrect connection, improper operation (see operating instructions), excessive strain or external force.
 - Improperly repaired or modified devices that have been opened by parties other than us.
 - Consequential damage to third-party devices
 - Reimbursement of costs for damage repair carried out by third parties without our prior consent.

Technical documentation for external power supplies in accordance with REGULATION (EU) 2019/1782 pursuant to Directive 2009/125/EC

EN	value	unit
Name or trade mark of the manufacturer, commercial register number and address	Guangdong Huasheng Electronic Technology Co., Ltd 118# Dongyuan Road, Shipai Town, Dongguan City, Guangdong Province 523460, P.R. CHINA	
Model identification	HS0500550VU	
Input voltage	100-240	V
Input AC frequency	50/60	Hz
Output voltage	5,0	V
Output current	0,55	A
Output power	2,75	W
Average operational efficiency	71,75	%
Efficiency at low load (10%)	NA	%
Power consumption at no load	0,05	W

Merci beaucoup d'avoir choisi un produit de qualité Oehlbach®. Veuillez lire attentivement ce mode d'emploi afin de garantir un fonctionnement optimal et sans erreur de l'appareil.

CONSIGNES DE SÉCURITÉ IMPORTANTES :

Afin d'éviter tout risque d'incendie, de court-circuit électrique ou d'endommagement du produit, veuillez respecter les consignes suivantes :

1. N'installez pas l'appareil dans une bibliothèque, une armoire encastrée ou tout autre espace confiné similaire. Assurez-vous que l'appareil est bien ventilé.
2. Afin d'éviter tout court-circuit électrique ou incendie dû à une surchauffe, ne couvrez pas l'appareil et ne placez aucun objet dessus.
3. Ne placez pas l'appareil à proximité de sources de chaleur telles que des radiateurs, des poêles, etc.
4. Ne pas utiliser à proximité d'une flamme nue ou d'une bougie.
5. Nettoyez l'appareil uniquement avec un chiffon sec.
6. Débranchez la fiche secteur pendant un orage ou si l'appareil n'est pas utilisé pendant une période prolongée.
7. Protégez le câble d'alimentation contre les chocs violents tels que les écrasements ou les coups.
8. Utilisez uniquement les accessoires fournis.
9. En cas de réparation, veuillez vous adresser uniquement à un personnel de service qualifié.

CONFORMITÉ AUX DIRECTIVES EUROPÉENNES

Ce produit est autorisé à porter le marquage CE. Il est conforme à la directive européenne basse tension 2014/35/UE, à la directive européenne 2014/30/UE sur la compatibilité électromagnétique, à la directive européenne RoHS 2011/65/UE et à la directive européenne relative aux déchets d'équipements électriques et électroniques (DEEE) 2012/19/CE.

Vous pouvez obtenir une copie gratuite de la déclaration de conformité en contactant votre revendeur, le service commercial ou le siège social de la société Oehlbach Kabel GmbH. Vous trouverez les coordonnées sur : <http://www.oehlbach.com>.

CONSIGNES D'ÉLIMINATION

Conformément à la directive européenne 2012/19/CE, tous les appareils électriques et électroniques doivent être éliminés séparément dans des points de collecte locaux. Veuillez respecter les réglementations locales et ne pas jeter vos anciens appareils avec les ordures ménagères normales.

CONTENU DE L'EMBALLAGE

- Oehlbach SCOPE VISION SKY
- Amplificateur
- adaptateur secteur USB
- Support mural/mât
- Câble d'antenne de 10 m
- Manuel d'utilisation

L'antenne Oehlbach Scope Vision Sky a été spécialement conçue pour une utilisation en extérieur et dispose d'un amplificateur particulièrement silencieux, spécialement adapté à cette antenne. Cela permet une réception optimale des signaux DVB-T2-HD. Grâce à ses nombreuses possibilités de montage, l'antenne peut être placée de manière flexible sur un mât, au mur ou à l'aide du pied sur une surface plane. Son boîtier robuste, étanche et résistant aux UV protège efficacement les composants de haute qualité contre les intempéries.

Avec son boîtier résistant et sa technologie d'amplification intégrée, l'antenne Oehlbach Scope Vision Sky est l'antenne DVB-T2 idéale pour une utilisation en extérieur et garantit une réception HD de première classe en permanence.

FONCTIONS

- Excellente réception des signaux numériques terrestres : chaînes de télévision (DVB-T2).
- Amplificateur intégré pour une réception optimale des signaux UHF, indispensable pour la télévision numérique.
- Orientation à 360° pour une réception horizontale et verticale.
- Un réseau de panneaux plats développé scientifiquement améliore la réception des signaux numériques.
- Peut être monté au mur, sur un poteau ou sur une balustrade (balcon)
- Résistant aux intempéries : imperméable, résistant aux UV.
- Kit de montage simple pour une installation à l'extérieur inclus dans la livraison.

SPÉCIFICATION

UHF : 470–694 MHz

Impédance : 75 Ω

Tension d'entrée : CA 230 V

Tension de service : CC 5 V/550 mA

Raccordement : connecteur F

INSTALLATION

REMARQUE :

Pour une réception optimale, veuillez vérifier les conditions suivantes :

1. Distance suffisante par rapport aux sources de perturbation et aux gros consommateurs d'électricité, tels que la climatisation, l'ascenseur, le sèche-cheveux, le micro-ondes, etc.
2. Installation aussi haut que possible. En cas de réception numérique terrestre : les interruptions entre l'antenne et la tour émettrice entraînent parfois une perte de signal. Ces interruptions peuvent être réduites en installant l'antenne aussi haut que possible.

Montage

Remarque : tous les raccordements doivent être fixés. Il est recommandé de placer un coude d'eau à l'extrémité du câble avant le point d'entrée dans votre maison (si l'appareil est installé à l'extérieur). Une fois l'installation terminée, vous pouvez contrôler la puissance et la qualité du signal à l'aide de votre décodeur ou de votre téléviseur. Si la qualité n'est pas suffisante pour obtenir une bonne image, vous pouvez déplacer l'antenne jusqu'à ce que vous trouviez la position de réception optimale.

Installation

A Adaptation au mât



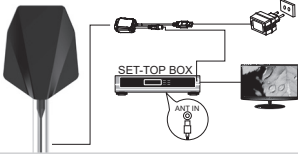
Insérez la vis en U dans le mât, réglez le support d'antenne et serrez les vis.

B Montage mural

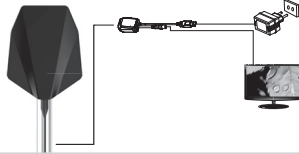


Percez des trous dans le mur en fonction de la position des trous sur le support d'antenne, enfoncez des chevilles en plastique dans les trous, fixez le support au mur et fixez-le avec des vis.

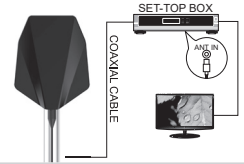
1. Connexion et utilisation



Connectez le câble de signal de l'antenne à la prise d'entrée de signal du bloc d'alimentation, connectez la prise de sortie du bloc d'alimentation au récepteur numérique, branchez le bloc d'alimentation à la prise murale et connectez-le au bloc d'alimentation, puis connectez enfin le téléviseur et le récepteur numérique.

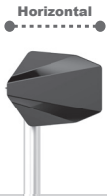


Connectez le câble de signal de l'antenne à la prise d'entrée de signal du bloc d'alimentation, connectez la prise de sortie du bloc d'alimentation au téléviseur, branchez le bloc d'alimentation dans la prise murale et connectez-le à la prise secteur.

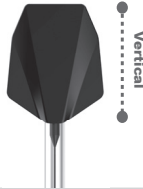


Connectez le câble de signal de l'antenne au récepteur numérique, réglez le récepteur de manière à ce qu'il alimente l'antenne en électricité et connectez le téléviseur au récepteur numérique.

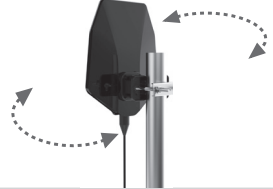
2. Réglage de la direction de réception de l'antenne



Horizontal



Vertical



Ajustez la position de l'antenne en fonction de la diffusion des signaux horizontaux ou verticaux.

GARANTIE

Nous vous félicitons ! Grâce à votre choix judicieux, vous êtes désormais propriétaire d'un produit OEHLBACH®. Les produits OEHLBACH® jouissent d'une excellente réputation dans le monde entier en raison de leur haute qualité. Ce niveau de qualité élevé nous permet d'accorder une garantie de 2 ans sur ce produit OEHLBACH®. Les produits OEHLBACH® sont contrôlés et testés en permanence tout au long du processus de fabrication. En cas de réparation, veuillez tenir compte des points suivants :

1. La période de garantie commence à la date d'achat du produit et s'applique uniquement au premier propriétaire.
2. Pendant la période de garantie, nous remédions aux éventuels défauts qui sont manifestement dus à des vices de matériau ou de fabrication, à notre discrétion, par le remplacement ou la réparation des pièces défectueuses. Toute autre prétention, notamment en matière de réduction, de résiliation, de dommages-intérêts ou de dommages consécutifs, est exclue. La période de garantie n'est pas affectée par une prestation de garantie de notre part.
3. Le produit ne doit pas avoir fait l'objet d'interventions inappropriées.
4. Pour faire valoir la garantie, veuillez d'abord contacter votre revendeur spécialisé. S'il s'avère nécessaire de nous renvoyer le produit, veuillez vous assurer que
 - le produit est expédié dans son emballage d'origine intact,
 - le ticket de caisse est joint.
5. Sont exclus de la garantie :
 - Source lumineuse
 - Pièces d'usure
 - Dommages dus au transport, visibles ou invisibles (les réclamations pour ce type de dommages doivent être immédiatement adressées à la société de transport, à la compagnie ferroviaire ou à la poste).
 - Rayures sur les pièces métalliques, les capots avant, etc. (Ces défauts doivent être signalés directement à votre revendeur dans les 5 jours suivant l'achat.)
 - Les défauts résultant d'une installation incorrecte, d'un raccordement incorrect, d'une utilisation inappropriée (voir mode d'emploi), d'une sollicitation excessive ou d'une influence extérieure violente.
 - Appareils réparés ou modifiés de manière inappropriée, qui ont été ouverts par une autre personne que nous.
 - Dommages consécutifs sur des appareils tiers
 - Remboursement des frais engagés pour la réparation des dommages par des tiers sans notre accord préalable.

Documentation technique pour les blocs d'alimentation externes conformément au RÈGLEMENT (UE) 2019/1782 et à la directive 2009/125/CE

FR	valeur	unité
Nom ou marque commerciale du fabricant, numéro d'enregistrement au registre du commerce et adresse	Guangdong Huasheng Electronic Technology Co., Ltd 118# Dongyuan Road, Shipai Town, Dongguan City, Guangdong Province 523460, P.R. CHINA	
Identifiant du modèle	HS0500550VU	
Tension d'entrée	100-240	V
Fréquence du courant alternatif d'entrée	50/60	Hz
Tension de sortie	5,0	V
Courant de sortie	0,55	A
Puissance de sortie	2,75	W
Efficacité moyenne en fonctionnement	71,75	%
Efficacité à faible charge (10 %)	NA	%
Consommation électrique à charge nulle	0,05	W

Hartelijk dank dat u voor een kwaliteitsproduct van Oehlbach® hebt gekozen. Lees deze gebruiksaanwijzing aandachtig door om een onbeperkte en foutloze werking van het apparaat te garanderen.

BELANGRIJKE VEILIGHEIDSIINSTRUCTIES:

Om het risico op brand, kortsluiting of beschadiging van het product te voorkomen, dient u de volgende aanwijzingen in acht te nemen:

1. Installeer het apparaat niet in een boekenkast, inbouwkast of een andere soortgelijke kleine ruimte. Zorg ervoor dat het apparaat goed geventileerd wordt.
2. Om kortsluiting of brand als gevolg van oververhitting te voorkomen, mag u het apparaat niet afdekken of voorwerpen op het apparaat plaatsen.
3. Plaats het apparaat niet in de buurt van warmtebronnen, zoals verwarmingstoestellen, ovens, enz.
4. Niet gebruiken in de buurt van open vuur of kaarsen.
5. Reinig het apparaat alleen met een droge doek.
6. Trek de stekker uit het stopcontact tijdens onweer of wanneer het apparaat gedurende langere tijd niet wordt gebruikt.
7. Bescherm het netsnoer tegen gewelddadige invloeden zoals knellen of stoten.
8. Gebruik alleen de meegeleverde accessoires.
9. Neem voor service alleen contact op met gekwalificeerd servicepersoneel.

NALEVING VAN EU-RICHTLIJNEN

Dit product mag het CE-keurmerk dragen. Het voldoet aan de EU-laagspanningsrichtlijn 2014/35/EU; EU-richtlijn 2014/30/EU inzake elektromagnetische compatibiliteit; EU-RoHS-richtlijn 2011/65/EU; EU-richtlijn inzake afgedankte elektrische en elektronische apparatuur (WEEE) 2012/19/EG.

U kunt een gratis exemplaar van de conformiteitsverklaring verkrijgen door contact op te nemen met uw dealer, de verkoopafdeling of het hoofdkantoor van Oehlbach Kabel GmbH. De contactgegevens vindt u op: <http://www.oehlbach.com>.

AFVALVERWIJDERINGSINSTRUCTIES

Volgens de Europese richtlijn 2012/19/EG moeten alle elektrische en elektronische apparaten gescheiden worden afgevoerd via lokale inzamelpunten. Houd u aan de lokale voorschriften en gooi uw oude apparaten niet bij het normale huisvuil.

INHOUD VAN DE VERPAKKING

- Oehlbach SCOPE VISION SKY
- Versterker
- USB-voeding
- Wand-/mastbevestiging
- 10 m antennekabel
- Gebruiksaanwijzing

De Oehlbach Scope Vision Sky is speciaal ontwikkeld voor gebruik buitenshuis en beschikt over een bijzonder ruisarme versterker die speciaal op deze antenne is afgestemd. Hierdoor wordt een optimale ontvangst van DVB-T2-HD-signalen mogelijk gemaakt. Dankzij de veelzijdige montagemogelijkheden kan de antenne flexibel op een mast, aan de muur of met behulp van de voet op een vlakke ondergrond worden geplaatst. De robuuste, waterdichte en UV-bestendige behuizing beschermt de hoogwaardige componenten betrouwbaar tegen weersinvloeden.

Met zijn robuuste behuizing en geïntegreerde versterkertechnologie is de Oehlbach Scope Vision Sky de ideale DVB-T2-antenne voor buitengebruik en zorgt hij permanent voor eersteklas HD-ontvangst.

FUNCTIES

- Uitstekende ontvangst van digitale terrestrische signalen: tv-programma's (DVB-T2).
- Geïntegreerde versterker voor optimale UHF-sigitaalontvangst, cruciaal voor digitale televisie.
- 360°-uitlijning voor horizontale en verticale ontvangst.
- Wetenschappelijk ontwikkelde flatpanel-array verbetert de ontvangst van digitale signalen.
- Kan aan de muur, aan een mast of aan een reling (balkon) worden gemonteerd
- Weersbestendig: waterdicht, UV-bestendig.
- Eenvoudige montageset voor installatie buitenshuis bij de levering inbegrepen.

SPECIFICATIE

UHF: 470–694 MHz

Impedantie: 75 Ω

Ingangsspanning: AC 230 V

Bedrijfsspanning: DC 5 V/550 mA

Aansluiting: F-stekker

INSTALLATIE

OPMERKING:

Controleer voor een optimale ontvangst de volgende voorwaarden:

1. Voldoende afstand tot storingsbronnen en grote stroomverbruikers, zoals airconditioning, lift, föhn, magnetron enz.
2. Monteer de antenne zo hoog mogelijk. Bij terrestrische digitale ontvangst: onderbrekingen tussen de antenne en de zendmast leiden soms tot signaalverlies. Dergelijke onderbrekingen kunnen worden verminderd door de antenne zo hoog mogelijk te monteren.

MONTAGE

Let op: alle aansluitingen moeten worden vastgezet. Het wordt aanbevolen om een waterslang in het uiteinde van de kabel te plaatsen vóór het punt waar deze uw huis binnenkomt (als het apparaat buiten wordt gemonteerd).

Als u de installatie hebt voltooid, kunt u de sterkte en kwaliteit van het signaal controleren met uw settopbox of tv-toestel. Als de kwaliteit niet voldoende is voor een goed beeld, kunt u de antenne verplaatsen totdat u de optimale ontvangstpositie hebt gevonden.

Installation

A Aanpassing aan de mast



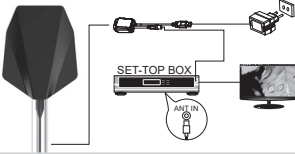
Steek de U-schroef door de mast, stel de antennehouder af en draai de schroeven vast.

B Wandmontage

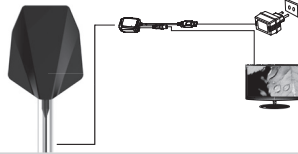


Boor gaten in de muur op basis van de gatpositie op de antennehouder, sla kunststof pluggen in de gaten, bevestig de houder aan de muur en zet deze vast met schroeven.

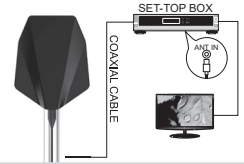
1. Verbinding en gebruik



Sluit de signaalkabel van de antenne aan op de signaalgang van de voeding, sluit de uitgang van de voeding aan op de digitale ontvanger, steek de stekker van de voeding in het stopcontact en sluit deze aan op de voeding. Sluit ten slotte de tv en de digitale ontvanger aan.



Sluit de signaalkabel van de antenne aan op de signaalgang van de voeding, sluit de uitgang van de voeding aan op de tv, steek de stekker van de voeding in het stopcontact en sluit deze aan op het stopcontact.



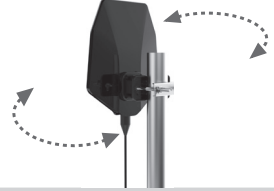
Sluit de signaalkabel van de antenne aan op de digitale ontvanger, stel de ontvanger zo in dat deze de antenne van stroom voorziet en sluit de televisie aan op de digitale ontvanger.

2. Instelling van de ontvangstrichting van de antenne

Horizontal



Vertical



Pas de positie van de antenne aan op basis van de uitzending van horizontale of verticale signalen.

GARANTIE

Wij feliciteren u! Door uw verstandige keuze bent u nu eigenaar van een OEHLBACH®-product. OEHLBACH®-producten genieten wereldwijd een uitstekende reputatie vanwege hun hoge kwaliteit. Dankzij deze hoge kwaliteitsnorm kunnen wij 2 jaar garantie geven op dit OEHLBACH®-product. OEHLBACH®-producten worden tijdens het hele productieproces voortdurend gecontroleerd en getest. Houd bij service het volgende in acht:

1. De garantieperiode gaat in op het moment van aankoop van het product en geldt alleen voor de eerste eigenaar.
2. Tijdens de garantieperiode verhelpen wij eventuele gebreken die aantoonbaar te wijten zijn aan materiaal- of fabricagefouten, naar eigen keuze door vervanging of reparatie van de defecte onderdelen. Verdere aanspraken, in het bijzonder op korting, ontbinding, schadevergoeding of gevolgschade, zijn uitgesloten. De garantieperiode wordt niet beïnvloed door een garantieprestatie van ons.
3. Er mogen geen ongepaste ingrepen aan het product zijn uitgevoerd.
4. Als u aanspraak wilt maken op de garantie, neem dan eerst contact op met uw dealer. Als het nodig blijkt om het product naar ons op te sturen, zorg er dan voor dat
 - het product in de originele, onbeschadigde verpakking wordt verzonden,
 - de aankoopbon is bijgevoegd.
5. Uitgesloten van de garantie zijn:
 - Verlichtingsmiddelen
 - Slijtdelen
 - Transportschade, zichtbaar of onzichtbaar (klachten over dergelijke schade moeten onmiddellijk worden ingediend bij het transportbedrijf, de spoorwegen of de post).
 - Krassen in metalen onderdelen, frontpanelen enz. (Deze defecten moeten binnen 5 dagen na aankoop rechtstreeks bij uw dealer worden gemeld.)
 - Fouten die zijn ontstaan door onjuiste installatie, verkeerde aansluiting, onjuist gebruik (zie gebruiksaanwijzing), overbelasting of externe gewelddadige invloeden.
 - Onjuist gerepareerde of gewijzigde apparaten die door anderen dan ons zijn geopend.
 - Gevolgschade aan apparaten van derden
 - Kostenvergoeding bij schadeherstel door derden zonder onze voorafgaande toestemming.

Technische documentatie voor externe voedingen volgens VERORDNING (EU) 2019/1782 overeenkomstig Richtlijn 2009/125/EG

NL	waarde	eenheid
Naam of handelsmerk van de fabrikant, handelsregister-nummer en adres	Guangdong Huasheng Electronic Technology Co., Ltd 118# Dongyuan Road, Shipai Town, Dongguan City, Guangdong Province 523460, P.R. CHINA	
Modelidentificatie	HS0500550VU	
Ingangsspanning	100-240	V
Ingangswisselstroomfrequentie	50/60	Hz
Uitgangsspanning	5,0	V
Uitgangsstroom	0,55	A
Uitgangsvermogen	2,75	W
Gemiddelde efficiëntie tijdens het gebruik	71,75	%
Efficiëntie bij lage belasting (10 %)	NA	%
Vermogensopname bij nulbelasting	0,05	W

Grazie mille per aver scelto un prodotto di qualità Oehlbach®. Leggere attentamente il presente manuale d'uso per garantire un funzionamento ottimale e senza errori dell'apparecchio.

IMPORTANTI AVVERTENZE DI SICUREZZA:

Per evitare il rischio di incendio, cortocircuito elettrico o danneggiamento del prodotto, attenersi alle seguenti indicazioni:

1. Non installare l'apparecchio in una libreria, in un armadio a muro o in uno spazio ristretto simile. Assicurarsi che l'apparecchio sia ben ventilato.
2. Per evitare cortocircuiti elettrici o incendi causati dal surriscaldamento, non coprire l'apparecchio né appoggiarvi oggetti sopra.
3. Non posizionare l'apparecchio vicino a fonti di calore quali termosifoni, stufe, ecc.
4. Non utilizzare vicino a fiamme libere o candele.
5. Pulire l'apparecchio solo con un panno asciutto.
6. Scollegare la spina di alimentazione durante i temporali o se l'apparecchio non viene utilizzato per un periodo prolungato.
7. Proteggere il cavo di alimentazione da urti violenti, schiacciamenti o colpi.
8. Utilizzare solo gli accessori in dotazione.
9. In caso di assistenza, rivolgersi esclusivamente a personale qualificato.

CONFORMITÀ ALLE DIRETTIVE UE

Questo prodotto può recare il marchio CE. È conforme alla direttiva UE sulla bassa tensione 2014/35/UE; alla direttiva UE 2014/30/UE sulla compatibilità elettromagnetica; alla direttiva UE RoHS 2011/65/UE; alla direttiva UE sui rifiuti di apparecchiature elettriche ed elettroniche (RAEE) 2012/19/CE.

È possibile ottenere una copia gratuita della dichiarazione di conformità contattando il proprio rivenditore, il reparto vendite o la sede centrale di Oehlbach Kabel GmbH. Le informazioni di contatto sono disponibili all'indirizzo: <http://www.oehlbach.com>.

ISTRUZIONI PER LO SMALTIMENTO

Ai sensi della direttiva europea 2012/19/CE, tutti gli apparecchi elettrici ed elettronici devono essere smaltiti separatamente presso i centri di raccolta locali. Si prega di rispettare le normative locali e di non smaltire i vecchi apparecchi insieme ai normali rifiuti domestici.

CONTENUTO DELLA CONFEZIONE

- Oehlbach SCOPE VISION SKY
- Amplificatore
- Alimentatore USB
- Supporto a parete/su palo
- Cavo antenna da 10 m
- Manuale d'uso

L'Oehlbach Scope Vision Sky è stata sviluppata appositamente per l'uso in esterni e dispone di un amplificatore particolarmente silenzioso, appositamente adattato a questa antenna. Ciò consente una ricezione ottimale dei segnali DVB-T2-HD. Grazie alle sue versatili opzioni di montaggio, l'antenna può essere posizionata in modo flessibile su un palo, a parete o su una superficie piana utilizzando il supporto. L'alloggiamento robusto, impermeabile e resistente ai raggi UV protegge in modo affidabile i componenti di alta qualità dagli agenti atmosferici.

Con il suo alloggiamento resistente e la tecnologia di amplificazione integrata, Oehlbach Scope Vision Sky è l'antenna DVB-T2 ideale per l'uso esterno e garantisce una ricezione HD di prima classe a lungo termine.

FUNZIONI

- Eccellente ricezione dei segnali digitali terrestri: programmi TV (DVB-T2).
- Amplificatore integrato per una ricezione ottimale del segnale UHF, fondamentale per la televisione digitale.
- Orientamento a 360° per ricezione orizzontale e verticale.
- L'array di pannelli piatti sviluppato scientificamente migliora la ricezione dei segnali digitali.
- Può essere montato a parete, su un palo o su una ringhiera (balcone)
- Resistente alle intemperie: impermeabile, resistente ai raggi UV.
- Set di montaggio semplice per l'installazione in esterni incluso nella fornitura.

SPECIFICA

UHF: 470–694 MHz

Impedenza: 75 Ω

Tensione di ingresso: CA 230 V

Tensione di esercizio: CC 5 V/550 mA

Connessione: connettore F

INSTALLAZIONE

NOTA:

Per una ricezione ottimale, verificare le seguenti condizioni:

1. Distanza sufficiente da fonti di disturbo e da grandi consumatori di energia elettrica, come climatizzatori, ascensori, asciugacapelli, forni a microonde ecc.
2. Montaggio il più in alto possibile. In caso di ricezione digitale terrestre: le interruzioni tra l'antenna e la torre di trasmissione causano talvolta una perdita di segnale. Tali interruzioni possono essere ridotte montando l'antenna il più in alto possibile.

MONTAGGIO

Attenzione: tutti i collegamenti devono essere fissati. Si consiglia di inserire un anello di tenuta nell'estremità del cavo prima del punto di ingresso nella vostra abitazione (se l'apparecchio viene montato all'esterno).

Una volta completata l'installazione, è possibile controllare la potenza e la qualità del segnale con il set-top box o il televisore. Se la qualità non è sufficiente per ottenere una buona immagine, è possibile spostare l'antenna fino a trovare la posizione di ricezione ottimale.

Installation

A Adattamento all'albero



Inserire la vite a U attraverso il palo, regolare il supporto dell'antenna e serrare le viti.

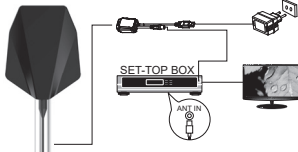
B Montaggio a parete



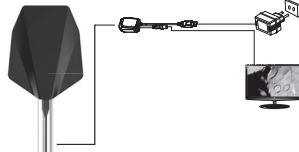
Praticare dei fori nella parete in corrispondenza dei fori presenti sul supporto dell'antenna, inserire i tasselli in plastica nei fori, fissare il supporto alla parete e fissarlo con le viti.



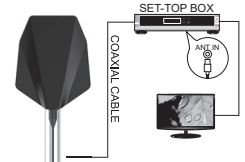
1. Connessione e utilizzo



Collegare il cavo di segnale dell'antenna alla presa di ingresso del segnale dell'alimentatore, collegare la presa di uscita dell'alimentatore al ricevitore digitale, inserire l'alimentatore nella presa di corrente e collegarlo all'alimentatore, quindi collegare il televisore o il ricevitore digitale.



Collegare il cavo di segnale dell'antenna alla presa di ingresso del segnale dell'alimentatore, collegare la presa di uscita dell'alimentatore al televisore, inserire l'alimentatore nella presa di corrente e collegarlo alla presa di rete.



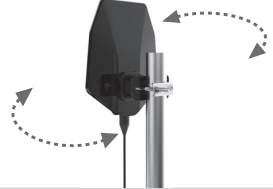
Collegare il cavo di segnale dall'antenna al ricevitore digitale, impostare il ricevitore in modo che alimenti l'antenna e collegare il televisore al ricevitore digitale.

2. Regolazione della direzione di ricezione dell'antenna

Horizontal



Vertical



Regolare la posizione dell'antenna in base alla trasmissione dei segnali orizzontali o verticali.

GARANZIA

Congratulazioni! Grazie alla vostra scelta oculata, siete diventati proprietari di un prodotto OEHLBACH®. I prodotti OEHLBACH® godono di un'ottima reputazione in tutto il mondo grazie alla loro elevata qualità. Questo elevato standard qualitativo consente di garantire 2 anni di garanzia per questo prodotto OEHLBACH®. I prodotti OEHLBACH® vengono controllati e testati costantemente durante l'intero processo di produzione. In caso di assistenza, si prega di tenere presente quanto segue:

1. Il periodo di garanzia decorre dalla data di acquisto del prodotto ed è valido solo per il primo proprietario.
2. Durante il periodo di garanzia, provvederemo a eliminare eventuali difetti dimostrabilmente dovuti a vizi di materiale o di fabbricazione, a nostra discrezione, mediante sostituzione o riparazione delle parti difettose. Sono escluse ulteriori pretese, in particolare quelle relative a riduzione del prezzo, risoluzione del contratto, risarcimento danni o danni consequenziali. Il periodo di garanzia non è influenzato dalla nostra prestazione di garanzia.
3. Il prodotto non deve aver subito interventi impropri.
4. Per avvalersi della garanzia, rivolgersi innanzitutto al proprio rivenditore specializzato. Qualora fosse necessario inviarci il prodotto, assicurarsi che
 - il prodotto venga spedito nella confezione originale integra,
 - è allegata la ricevuta di acquisto.
5. Sono esclusi dalla garanzia:
 - Lampadine
 - Parti soggette a usura
 - Danni da trasporto, visibili o invisibili (i reclami per tali danni devono essere presentati immediatamente alla compagnia di trasporto, alla ferrovia o alle poste).
 - Graffi su parti metalliche, coperture frontali ecc. (Questi difetti devono essere segnalati direttamente al rivenditore entro 5 giorni dall'acquisto).
 - Difetti causati da installazione errata, collegamento errato, uso improprio (vedere le istruzioni per l'uso), sollecitazioni o azioni violente esterne.
 - Apparecchi riparati o modificati in modo improprio, che sono stati aperti da soggetti diversi da noi.
 - Danni consequenziali a dispositivi di terzi
 - Rimborso delle spese sostenute per la riparazione dei danni da parte di terzi senza il nostro previo consenso.

Documentazione tecnica per alimentatori esterni ai sensi del REGOLAMENTO (UE) 2019/1782 in conformità alla direttiva 2009/125/CE

IT	valore	unità
Nome o marchio commerciale del produttore, numero di registrazione commerciale e indirizzo	Guangdong Huasheng Electronic Technology Co., Ltd 118# Dongyuan Road, Shipai Town, Dongguan City, Guangdong Province 523460, P.R. CHINA	
identificativo del modello	HS0500550VU	
tensione di ingresso	100-240	V
Frequenza della corrente alternata in ingresso	50/60	Hz
tensione di uscita	5,0	V
corrente di uscita	0,55	A
potenza di uscita	2,75	W
Efficienza media durante il funzionamento	71,75	%
Efficienza con carico ridotto (10 %)	NA	%
Assorbimento di potenza a carico zero	0,05	W

Muchas gracias por haber elegido un producto de calidad Oehlbach®. Lea detenidamente este manual de instrucciones para garantizar un funcionamiento sin restricciones y sin errores del dispositivo.

INDICACIONES IMPORTANTES DE SEGURIDAD:

Para evitar el riesgo de incendio, cortocircuito eléctrico o daños en el producto, siga las siguientes instrucciones:

1. No instale el aparato en una estantería, un armario empotrado o un espacio reducido similar. Asegúrese de que el aparato esté bien ventilado.
2. Para evitar un cortocircuito eléctrico o un incendio como consecuencia de un sobrecalentamiento, no cubra el aparato ni coloque objetos sobre él.
3. No coloque el aparato cerca de fuentes de calor, como calefactores, hornos, etc.
4. No utilizar cerca de fuego abierto o velas.
5. Limpie el aparato únicamente con un paño seco.
6. Desenchufe el aparato durante una tormenta eléctrica o si no lo va a utilizar durante un periodo prolongado.
7. Proteja el cable de alimentación contra impactos violentos, como aplastamientos o golpes.
8. Utilice únicamente los accesorios suministrados.
9. En caso de necesitar asistencia técnica, diríjase únicamente a personal cualificado.

CUMPLIMIENTO DE LAS DIRECTIVAS DE LA UE

Este producto puede llevar la marca CE. Cumple con la Directiva de baja tensión de la UE 2014/35/UE; la Directiva de la UE 2014/30/UE sobre compatibilidad electromagnética; la Directiva RoHS de la UE 2011/65/UE; la Directiva de la UE sobre residuos de aparatos eléctricos y electrónicos (RAEE) 2012/19/CE.

Puede obtener una copia gratuita de la declaración de conformidad poniéndose en contacto con su distribuidor, el departamento de ventas o la sede central de Oehlbach Kabel GmbH. Encontrará la información de contacto en: <http://www.oehlbach.com>.

INSTRUCCIONES PARA LA ELIMINACIÓN

De acuerdo con la Directiva europea 2012/19/CE, todos los aparatos eléctricos y electrónicos deben desecharse por separado en puntos de recogida locales. Respete las normativas locales y no deseche sus aparatos viejos con la basura doméstica normal.

CONTENIDO DEL EMBALAJE

- Oehlbach SCOPE VISION SKY
- Amplificador
- Fuente de alimentación USB
- Soporte para pared/poste
- Cable de antena de 10 m
- Manual de instrucciones

La Oehlbach Scope Vision Sky ha sido diseñada especialmente para su uso en exteriores y cuenta con un amplificador de bajo ruido especialmente adaptado a esta antena. Esto permite una recepción óptima de las señales DVB-T2-HD. Gracias a sus versátiles opciones de montaje, la antena se puede colocar de forma flexible en un mástil, en la pared o en una superficie plana con ayuda del soporte. La carcasa robusta, impermeable y resistente a los rayos UV protege de forma fiable los componentes de alta calidad contra las inclemencias del tiempo.

Con su carcasa resistente y la tecnología de amplificación integrada, la Oehlbach Scope Vision Sky es la antena DVB-T2 ideal para exteriores y garantiza una recepción HD de primera clase de forma permanente.

FUNCIONES

- Excelente recepción de señales digitales terrestres: programas de televisión (DVB-T2).
- Amplificador integrado para una recepción óptima de la señal UHF, fundamental para la televisión digital.
- Orientación de 360° para recepción horizontal y vertical.
- Una matriz de paneles planos desarrollada científicamente mejora la recepción de señales digitales.
- Se puede montar en la pared, en un poste o en una barandilla (balcón).
- Resistente a la intemperie: impermeable, resistente a los rayos UV.
- Juego de montaje sencillo para la instalación en exteriores incluido en el volumen de suministro.

ESPECIFICACIÓN

UHF: 470-694 MHz.

Impedancia: 75 Ω .

Tensión de entrada: CA 230 V.

Tensión de funcionamiento: CC 5 V/550 mA.

Conexión: conector F.

INSTALACIÓN

NOTA:

Para obtener una recepción óptima, compruebe las siguientes condiciones:

1. Distancia suficiente de fuentes de interferencias y de grandes consumidores de electricidad, como aire acondicionado, ascensor, secador de pelo, microondas, etc.
2. Instálela lo más alto posible. En caso de recepción digital terrestre: las interrupciones entre la antena y la torre de transmisión provocan pérdidas de señal ocasionales. Estas interrupciones pueden reducirse instalando la antena lo más alto posible.

MONTAJE

Atención: todas las conexiones deben fijarse. Se recomienda colocar un bucle de agua en el extremo del cable antes del punto de entrada a su casa (si el dispositivo se instala en el exterior).

Una vez completada la instalación, puede comprobar la intensidad y la calidad de la señal con su decodificador o televisor. Si la calidad no es suficiente para obtener una buena imagen, puede mover la antena hasta encontrar la posición óptima de recepción.

Installation

A Adaptación al poste



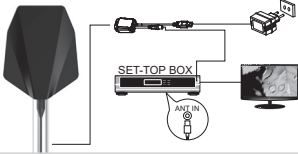
Pase el tornillo en U a través del mástil, ajuste el soporte de la antena y apriete los tornillos.

B Montaje en pared

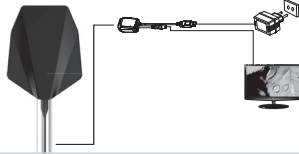


Taladre agujeros en la pared según la posición de los agujeros del soporte de la antena, inserte tacos de plástico en los agujeros, fije el soporte a la pared y asegúrelo con tornillos.

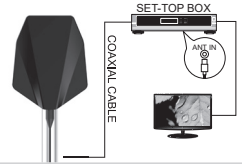
1. Conexión y uso



Conecte el cable de señal de la antena a la toma de entrada de señal de la fuente de alimentación, conecte la toma de salida de la fuente de alimentación al receptor digital, enchufe la fuente de alimentación a la toma de corriente y conéctela a la fuente de alimentación y, por último, conecte el televisor y el receptor digital.



Conecte el cable de señal de la antena a la toma de entrada de señal de la fuente de alimentación, conecte la toma de salida de la fuente de alimentación al televisor, enchufe la fuente de alimentación a la toma de corriente y conéctela a la toma de corriente.



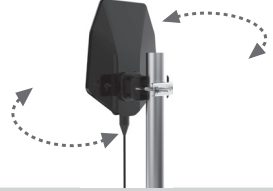
Conecte el cable de señal de la antena al receptor digital, configure el receptor para que suministre energía a la antena y conecte el televisor al receptor digital.

2. Ajuste de la dirección de recepción de la antena

Horizontal



Vertical



Ajuste la posición de la antena según la emisión de señales horizontales o verticales.

GARANTÍA

¡Enhorabuena! Gracias a su acertada elección, ahora es propietario de un producto OEHLBACH®. Los productos OEHLBACH® gozan de una excelente reputación en todo el mundo debido a su alta calidad. Este alto estándar de calidad nos permite ofrecer una garantía de 2 años para este producto OEHLBACH®. Los productos OEHLBACH® se controlan y comprueban continuamente durante todo el proceso de fabricación. En caso de necesitar asistencia técnica, tenga en cuenta lo siguiente:

1. El periodo de garantía comienza con la compra del producto y solo es válido para el primer propietario.
2. Durante el periodo de garantía, subsanaremos cualquier defecto que se demuestre que se debe a un fallo en el material o en la fabricación, a nuestra discreción, mediante la sustitución o reparación de las piezas defectuosas. Quedan excluidas otras reclamaciones, en particular las relativas a la reducción del precio, la rescisión del contrato, la indemnización por daños y perjuicios o los daños consecuentes. El periodo de garantía no se ve afectado por la prestación de garantía por nuestra parte.
3. El producto no debe haber sido objeto de manipulaciones inadecuadas.
4. Si desea hacer uso de la garantía, póngase primero en contacto con su distribuidor especializado. Si fuera necesario enviarnos el producto, asegúrese de que
 - el producto se envíe en su embalaje original en perfecto estado,
 - se adjunte el recibo de compra.
5. Quedan excluidos de la garantía:
 - Lámparas
 - Piezas de desgaste
 - Daños durante el transporte, visibles o invisibles (las reclamaciones por este tipo de daños deben presentarse inmediatamente a la empresa de transporte, la compañía ferroviaria o la oficina de correos).
 - Arañazos en piezas metálicas, cubiertas frontales, etc. (Estos defectos deben reclamarse directamente al distribuidor en un plazo de 5 días tras la compra).
 - Fallos provocados por una instalación incorrecta, una conexión errónea, un manejo inadecuado (véase el manual de instrucciones), un uso excesivo o una acción violenta externa.
 - Dispositivos reparados o modificados de forma inadecuada que hayan sido abiertos por terceros ajenos a nuestra empresa.
 - Daños consecuentes en dispositivos ajenos
 - Reembolso de los gastos en caso de reparación de daños por parte de terceros sin nuestro consentimiento previo.

ESP

Documentación técnica para fuentes de alimentación externas según el REGLAMENTO (UE) 2019/1782 de conformidad con la Directiva 2009/125/CE.

ES	valor	unidad
Nombre o marca comercial del fabricante, número de registro mercantil y dirección.	Guangdong Huasheng Electronic Technology Co., Ltd 118# Dongyuan Road, Shipai Town, Dongguan City, Guangdong Province 523460, P.R. CHINA	
identificación del modelo	HS0500550VU	
tensión de entrada	100-240	V
Frecuencia de entrada de corriente alterna	50/60	Hz
tensión de salida	5,0	V
corriente de salida	0,55	A
potencia de salida	2,75	W
Eficiencia media en funcionamiento	71,75	%
Eficiencia con carga baja (10 %)	NA	%
Consumo de potencia con carga nula	0,05	W

Dziękujemy że zdecydowali się Państwo na zakup wysokiej jakości produktu marki Oehlbach®. Proszę dokładnie zapoznać się z niniejszą instrukcją obsługi, aby zapewnić nieograniczone i bezawaryjne działanie urządzenia.

WAŻNE WSKAZÓWKI DOTYCZĄCE BEZPIECZEŃSTWA:

Aby uniknąć ryzyka pożaru, zwarcia elektrycznego lub uszkodzenia produktu, należy przestrzegać następujących wskazówek:

1. Nie należy instalować urządzenia w regale, szafie wnękowej ani w podobnej ciasnej przestrzeni. Należy zapewnić odpowiednią wentylację urządzenia.
2. Aby zapobiec zwarcstwom elektrycznym lub pożarom spowodowanym przegrzaniem, nie należy przykrywać urządzenia ani stawiać na nim żadnych przedmiotów.
3. Nie należy ustawiać urządzenia w pobliżu źródeł ciepła, takich jak grzejniki, piece itp.
4. Nie używać w pobliżu otwartego ognia lub świec.
5. Urządzenie należy czyścić wyłącznie suchą ściereczką.
6. Podczas burzy lub gdy urządzenie nie jest używane przez dłuższy czas, należy wyciągnąć wtyczkę z gniazdka elektrycznego.
7. Chronić przewód zasilający przed przemocą, np. zginiataniem lub uderzeniami.
8. Należy używać wyłącznie dostarczonych akcesoriów.
9. W przypadku konieczności serwisowania urządzenia należy zwracać się wyłącznie do wykwalifikowanego personelu serwisowego.

ZGODNOŚĆ Z DYREKTYWAMI UE

Produkt ten może posiadać oznaczenie CE. Jest zgodny z dyrektywą niskonapięciową UE 2014/35/UE; dyrektywą UE 2014/30/UE w sprawie kompatybilności elektromagnetycznej; dyrektywą UE RoHS 2011/65/UE; dyrektywą UE w sprawie zużytego sprzętu elektrycznego i elektronicznego (WEEE) 2012/19/WE.

Bezpłatną kopię deklaracji zgodności można uzyskać, kontaktując się ze sprzedawcą, dystrybutorem lub siedzibą główną firmy Oehlbach Kabel GmbH. Dane kontaktowe można znaleźć na stronie: <http://www.oehlbach.com>.

WSKAZÓWKI DOTYCZĄCE UTYLIZACJI

Zgodnie z dyrektywą europejską 2012/19/WE wszystkie urządzenia elektryczne i elektroniczne muszą być utylizowane w lokalnych punktach zbiórki. Prosimy o przestrzeganie lokalnych przepisów i nie wyrzucanie zużytych urządzeń wraz z normalnymi odpadami komunalnymi.

ZAWARTOŚĆ OPAKOWANIA

- Oehlbach SCOPE VISION SKY
- Wzmacniacz
- Zasilacz USB
- Uchwyt ścienny/słupowy
- 10 m kabel antenowy
- Instrukcja obsługi

Antena Oehlbach Scope Vision Sky została zaprojektowana specjalnie do użytku na zewnątrz i wyposażona jest w wyjątkowo cichy wzmacniacz, który jest specjalnie dostosowany do tej anteny. Zapewnia to optymalny odbiór sygnałów DVB-T2-HD. Dzięki wszechstronnym możliwościom montażu antenę można elastycznie umieścić na maszcie, na ścianie lub na płaskiej powierzchni za pomocą podstawy. Wytrzymała, wodoodporna i odporna na promieniowanie UV obudowa niezawodnie chroni wysokiej jakości komponenty przed wpływem warunków atmosferycznych.

Dzięki wytrzymałej obudowie i zintegrowanej technologii wzmacniacza antena Oehlbach Scope Vision Sky jest idealną anteną DVB-T2 do użytku na zewnątrz i zapewnia trwałą, najwyższej jakości odbiór HD.

FUNKCJE

- Doskonały odbiór cyfrowych sygnałów naziemnych: programy telewizyjne (DVB-T2).
- Wbudowany wzmacniacz zapewniający najlepszy odbiór sygnału UHF, niezbędny do odbioru telewizji cyfrowej.
- Obrót o 360° umożliwiający odbiór sygnału w poziomie i w pionie.
- Naukowo opracowana płaska matryca panelowa poprawia odbiór sygnałów cyfrowych.
- Możliwość montażu na ścianie, słupie lub balustradzie (balkonowej)
- Odporny na warunki atmosferyczne: wodoodporny, odporny na promieniowanie UV.
- W zestawie znajduje się prosty zestaw montażowy do instalacji na zewnątrz.

SPECYFIKACJA

UHF: 470–694 MHz

Impedancja: 75 Ω

Napięcie wejściowe: AC 230 V

Napięcie robocze: DC 5 V/550 mA

Złącze: wtyk F

INSTALACJA

UWAGA:

Aby uzyskać optymalny odbiór, sprawdź następujące warunki:

1. Odpowiednia odległość od źródeł zakłóceń oraz urządzeń o dużym zużyciu energii, takich jak klimatyzacja, winda, suszarka do włosów, kuchenka mikrofalowa itp.
2. Montaż jak najwyżej. W przypadku naziemnego odbioru cyfrowego: przerwy między anteną a wieżą nadawczą powodują czasowe utraty sygnału. Takie przerwy można ograniczyć, montując antenę jak najwyżej.

MONTAGE

Uwaga: wszystkie połączenia muszą być zamocowane. Zaleca się umieszczenie pętli wodnej na końcu kabla przed punktem wejścia do domu (jeśli urządzenie jest montowane na zewnątrz).

Po zakończeniu instalacji można sprawdzić siłę i jakość sygnału za pomocą dekodera lub telewizora. Jeśli jakość nie jest wystarczająca do uzyskania dobrego obrazu, można przesuwając antenę, aż do znalezienia optymalnej pozycji odbioru.

Installation

A Dostosowanie do maszty



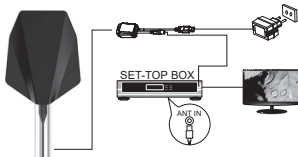
Przełóż śrubę w kształcie litery U przez maszt, ustaw uchwyt anteny i dokręć śruby.

B Montaż na ścianie

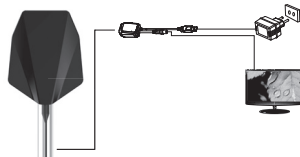


Wywierć otwory w ścianie zgodnie z położeniem otworów na uchwycie antenowym, wbij plastikowe kołki rozporowe w otwory, przymocuj uchwyt do ściany i zabezpiecz go śrubami.

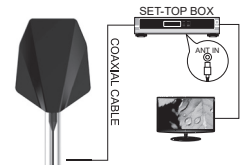
1. Połączenie i użytkowanie



Podłącz kabel sygnałowy z anteny do gniazda wejściowego sygnału zasilacza, podłącz gniazdo wyjściowe zasilacza do odbiornika cyfrowego, podłącz zasilacz do gniazdzka elektrycznego i podłącz go do zasilacza, a na koniec podłącz telewizor i odbiornik cyfrowy.

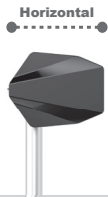


Podłącz kabel sygnałowy z anteny do gniazda wejściowego sygnału zasilacza, podłącz gniazdo wyjściowe zasilacza do telewizora, podłącz zasilacz do gniazdzka elektrycznego i podłącz go do gniazdzka sieciowego.



Podłącz kabel sygnałowy z anteny do odbiornika cyfrowego, ustaw odbiornik tak, aby zasiliał antenę, i podłącz telewizor do odbiornika cyfrowego.

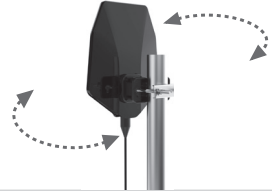
2. Ustawienie kierunku odbioru anteny



Horizontal



Vertical



Dostosuj położenie anteny odpowiednio do emisji sygnałów poziomych lub pionowych.

GWARANCJA

Gratulujemy! Dzięki mądrym wyborowi stałeś się właścicielem produktu OEHLBACH®. Produkty OEHLBACH® cieszą się doskonałą reputacją na całym świecie dzięki wysokiej jakości. Ten wysoki standard jakości pozwala nam udzielić na ten produkt OEHLBACH® 2-letniej gwarancji. Produkty OEHLBACH® są stale kontrolowane i testowane podczas całego procesu produkcji. W przypadku serwisowania prosimy o przestrzeganie następujących zasad:

- Okres gwarancji rozpoczyna się w momencie zakupu produktu i obowiązuje wyłącznie pierwszego właściciela.
- W okresie gwarancyjnym usuwamy wszelkie wady, które w sposób udowodniony wynikają z wad materiałowych lub produkcyjnych, według naszego uznania poprzez wymianę lub naprawę wadliwych części. Wyklucza się dalsze roszczenia, w szczególności dotyczące obniżenia ceny, wymiany, odszkodowania lub szkód następujących. Okres gwarancji nie ma wpływu na świadczenie gwarancyjne przez nas.
- Produkt nie może nosić śladów nieprawidłowej obsługi.
- W przypadku skorzystania z gwarancji prosimy najpierw skontaktować się ze sprzedawcą. Jeśli konieczne będzie przesłanie produktu do nas, prosimy upewnić się, że
 - produkt jest wysyłany w nienaruszonym oryginalnym opakowaniu,
 - dołączono paragon zakupu.
- Gwarancja nie obejmuje:
 - Żarówki
 - Części zużywające się
 - Uszkodzenia transportowe, widoczne lub niewidoczne (reklamacje dotyczące takich uszkodzeń należy niezwłocznie zgłaszać firmie transportowej, kolejowej lub pocztowej).
 - Zarysowania elementów metalowych, przednich osłon itp. (Usterki te należy zgłaszać bezpośrednio u sprzedawcy w ciągu 5 dni od daty zakupu).
 - Usterki powstałe w wyniku nieprawidłowego montażu, nieprawidłowego podłączenia, nieprawidłowej obsługi (patrz instrukcja obsługi), obciążenia lub zewnętrznych czynników zewnętrznych.
 - Nieprawidłowo naprawione lub zmodyfikowane urządzenia, które zostały otwarte przez osoby inne niż my.
 - Uszkodzenia wtórne urządzeń osób trzecich
 - Zwrot kosztów naprawy szkód przez osoby trzecie bez naszej uprzedniej zgody.

Dokumentacja techniczna dotycząca zewnętrznych zasilaczy zgodnie z ROZPORZĄDZENIEM (UE) 2019/1782 zgodnie z dyrektywą 2009/125/WE

PL	wartość	Jednostka
Nazwa lub znak towarowy producenta, numer rejestru handlowego i adres	Guangdong Huasheng Electronic Technology Co., Ltd 118# Dongyuan Road, Shipai Town, Dongguan City, Guangdong Province 523460, P.R. CHINA	
identyfikator modelu	HS0500550VU	
napięcie wejściowe	100-240	V
Częstotliwość prądu przemiennego na wejściu	50/60	Hz
napięcie wyjściowe	5,0	V
prąd wyjściowy	0,55	A
moc wyjściowa	2,75	W
Średnia wydajność podczas pracy	71,75	%
Wydajność przy niewielkim obciążeniu (10%)	NA	%
Pobór mocy przy zerowym obciążeniu	0,05	W

POL

Σας ευχαριστούμε που επιλέξατε ένα ποιοτικό προϊόν Oehlbach®. Διαβάστε προσεκτικά τις οδηγίες χρήσης για να εξασφαλίσετε την απρόσκοπτη και σωστή λειτουργία της συσκευής.

ΣΗΜΑΝΤΙΚΕΣ ΟΔΗΓΙΕΣ ΑΣΦΑΛΕΙΑΣ:

Για να αποφύγετε τον κίνδυνο πυρκαγιάς, βραχυκυκλώματος ή ζημιάς στο προϊόν, ακολουθήστε τις παρακάτω οδηγίες:

1. Μην εγκαθιστάτε τη συσκευή σε βιβλιοθήκη, ντουλάπα ή παρόμοιο στενό χώρο. Βεβαιωθείτε ότι η συσκευή αερίζεται καλά.
2. Για να αποφύγετε βραχυκύκλωμα ή πυρκαγιά λόγω υπερθέρμανσης, μην καλύπτετε τη συσκευή και μην τοποθετείτε αντικείμενα πάνω της.
3. Μην τοποθετείτε τη συσκευή κοντά σε πηγές θερμότητας, όπως καλοριφέρ, φούρνους κ.λπ.
4. Μην χρησιμοποιείτε κοντά σε ανοιχτή φωτιά ή κεριά.
5. Καθαρίζετε τη συσκευή μόνο με ένα στεγνό πανί.
6. Αποσυνδέστε το καλώδιο τροφοδοσίας κατά τη διάρκεια καταιγιάς ή όταν η συσκευή δεν χρησιμοποιείται για μεγάλο χρονικό διάστημα.
7. Προστατέψτε το καλώδιο τροφοδοσίας από βίαιες ενέργειες, όπως συμπίεση ή κρούσεις.
8. Χρησιμοποιείτε μόνο τα παρεχόμενα εξαρτήματα.
9. Σε περίπτωση βλάβης, απευθυνθείτε μόνο σε εξειδικευμένο προσωπικό σέρβις.

ΣΥΜΜΟΡΦΩΣΗ ΜΕ ΤΙΣ ΟΔΗΓΙΕΣ ΤΗΣ ΕΕ

Αυτό το προϊόν φέρει τη σήμανση CE. Συμμορφώνεται με την οδηγία χαμηλής τάσης της ΕΕ 2014/35/ΕΕ, την οδηγία της ΕΕ 2014/30/ΕΕ σχετικά με την ηλεκτρομαγνητική συμβατότητα, την οδηγία RoHS της ΕΕ 2011/65/ΕΕ και την οδηγία της ΕΕ σχετικά με τα απόβλητα ηλεκτρικού και ηλεκτρονικού εξοπλισμού (WEEE) 2012/19/ΕΚ.

Μπορείτε να λάβετε ένα δωρεάν αντίγραφο της δήλωσης συμμόρφωσης επικοινωνώντας με τον αντιπρόσωπο, το τμήμα πωλήσεων ή την έδρα της Oehlbach Kabel GmbH. Τα στοιχεία επικοινωνίας βρίσκονται στη διεύθυνση: <http://www.oehlbach.com>.

ΟΔΗΓΙΕΣ ΑΠΟΡΡΙΨΗΣ

Σύμφωνα με την ευρωπαϊκή οδηγία 2012/19/ΕΚ, όλες οι ηλεκτρικές και ηλεκτρονικές συσκευές πρέπει να απορρίπτονται ξεχωριστά σε τοπικά σημεία συλλογής. Παρακαλούμε να τηρείτε τους τοπικούς κανονισμούς και να μην απορρίπτετε τις παλιές συσκευές σας μαζί με τα κανονικά οικιακά απορρίμματα.

ΠΕΡΙΕΧΟΜΕΝΟ ΣΥΣΚΕΥΑΣΙΑΣ

- Oehlbach SCOPE VISION SKY
- ενισχυτής
- Τροφοδοτικό USB
- Βάση στήριξης σε τοίχο/στάλο
- Καλώδιο κεραίας 10 m
- εγχειρίδιο χρήσης

Η Oehlbach Scope Vision Sky έχει σχεδιαστεί ειδικά για χρήση σε εξωτερικούς χώρους και διαθέτει έναν ενισχυτή με ιδιαίτερα χαμηλό θόρυβο, ο οποίος έχει προσαρμοστεί ειδικά σε αυτήν την κεραία. Αυτό επιτρέπει τη βέλτιστη λήψη σημάτων DVB-T2-HD. Χάρη στις ευέλικτες δυνατότητες τοποθέτησής της, η κεραία μπορεί να τοποθετηθεί σε ιστό, στον τοίχο ή σε επίπεδη επιφάνεια με τη βοήθεια της βάσης στηρίξης. Το ανθεκτικό, αδιάβροχο και ανθεκτικό στην υπεριώδη ακτινοβολία περίβλημα προστατεύει αξιόπιστα τα υψηλής ποιότητας εξαρτήματα από τις καιρικές συνθήκες.

Με το ανθεκτικό περίβλημα και την ενσωματωμένη τεχνολογία ενισχυτή, η Oehlbach Scope Vision Sky είναι η ιδανική κεραία DVB-T2 για εξωτερική χρήση και εξασφαλίζει μόνιμα κορυφαία λήψη HD.

ΛΕΙΤΟΥΡΓΙΕΣ

- Εξαιρετική λήψη ψηφιακών επίγειων σημάτων: τηλεοπτικά προγράμματα (DVB-T2).
- Ενσωματωμένος ενισχυτής για βέλτιστη λήψη σήματος UHF, καθοριστικής σημασίας για την ψηφιακή τηλεόραση.
- 360° προσανατολισμός για οριζόντια και κάθετη λήψη.
- Επιστημονικά σχεδιασμένη συστοιχία επίπεδων πάνελ βελτιώνει τη λήψη ψηφιακών σημάτων.
- Μπορεί να τοποθετηθεί στον τοίχο, σε στύλο ή σε κιγκλίδωμα (μπαλκόνι)
- Ανθεκτικό στις καιρικές συνθήκες: αδιάβροχο, ανθεκτικό στην υπεριώδη ακτινοβολία.
- Απλό σετ συναρμολόγησης για εγκατάσταση σε εξωτερικούς χώρους περιλαμβάνεται στην παράδοση.

ΠΡΟΔΙΑΓΡΑΦΗ

UHF: 470–694 MHz

Αντίσταση: 75 Ω

Τάση εισόδου: AC 230 V

Τάση λειτουργίας: DC 5 V/550 mA

Σύνδεση: βύσμα F

ΕΓΚΑΤΑΣΤΑΣΗ

ΣΗΜΕΙΩΣΗ:

Για βέλτιστη λήψη, ελέγξτε τις ακόλουθες συνθήκες:

1. Επαρκής απόσταση από πηγές παρεμβολών καθώς και από συσκευές που καταναλώνουν μεγάλη ποσότητα ρεύματος, όπως κλιματιστικά, ανελκυστήρες, στεγνωτήρες μαλλιών, φούρνοι μικροκυμάτων κ.λπ.
2. Τοποθετήστε την κεραία όσο το δυνατόν ψηλότερα. Σε περίπτωση επίγειας ψηφιακής λήψης: Οι διακοπές μεταξύ της κεραίας και του πύργου εκπομπής προκαλούν κατά καιρούς απώλεια σήματος. Αυτές οι διακοπές μπορούν να μειωθούν τοποθετώντας την κεραία όσο το δυνατόν ψηλότερα.

Συναρμολόγηση

Σημείωση: Όλες οι συνδέσεις πρέπει να στερεώνονται. Συνιστάται να τοποθετήσετε ένα βρόχο νερού στο άκρο του καλωδίου πριν από το σημείο εισόδου στο σπίτι σας (εάν η συσκευή είναι τοποθετημένη σε εξωτερικό χώρο).

Όταν ολοκληρώσετε την εγκατάσταση, μπορείτε να ελέγξετε την ισχύ και την ποιότητα του σήματος με το αποκωδικοποιητή ή την τηλεόραση. Εάν η ποιότητα δεν είναι επαρκής για καλή εικόνα, μπορείτε να μετακινήσετε την κεραία μέχρι να βρείτε τη βέλτιστη θέση λήψης.

Installation

A Προσαρμογή στον ιστό



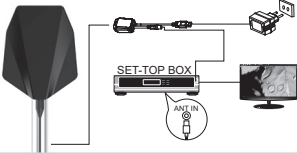
Περάστε τη βίδα U μέσα από τον ιστό, ρυθμίστε τη βάση της κεραίας και αφίξτε τις βίδες.

B επιτοίχια τοποθέτηση

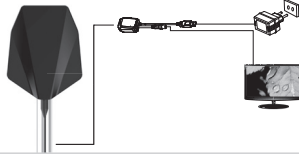


Τρυπήστε τρύπες στον τοίχο σύμφωνα με τη θέση των οπών στη βάση της κεραίας, τοποθετήστε πλαστικά πείρους στις τρύπες, στερεώστε τη βάση στον τοίχο και ασφαλίστε την με βίδες.

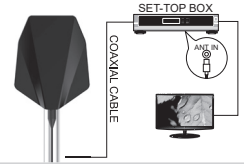
1. Σύνδεση και χρήση



Συνδέστε το καλώδιο σήματος από την κεραία στην υποδοχή εισόδου σήματος του τροφοδοτικού, συνδέστε την υποδοχή εξόδου του τροφοδοτικού στον ψηφιακό δέκτη, συνδέστε το τροφοδοτικό στην πρίζα και συνδέστε το με το τροφοδοτικό και, τέλος, συνδέστε την τηλεόραση και τον ψηφιακό δέκτη.

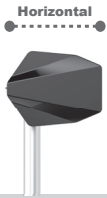


Συνδέστε το καλώδιο σήματος από την κεραία στην υποδοχή εισόδου σήματος του τροφοδοτικού, συνδέστε την υποδοχή εξόδου του τροφοδοτικού στην τηλεόραση, συνδέστε το τροφοδοτικό στην πρίζα και συνδέστε το στην πρίζα ρεύματος.

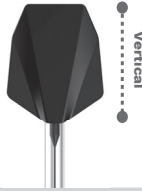


Συνδέστε το καλώδιο σήματος από την κεραία στον ψηφιακό δέκτη, ρυθμίστε τον δέκτη έτσι ώστε να τροφοδοτεί την κεραία με ρεύμα και συνδέστε την τηλεόραση στον ψηφιακό δέκτη.

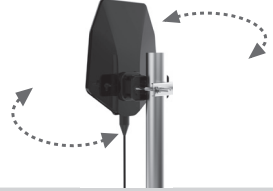
2. Ρύθμιση της κατεύθυνσης λήψης της κεραίας



Horizontal



Vertical



Προσαρμόστε τη θέση της κεραίας ανάλογα με την εκτιμώμενη οριζόντιων ή κάθετων σημάτων.

ΕΓΓΥΗΣΗ

Σας συχαίρουμε! Με την έξυπνη επιλογή σας, γίνεται ιδιοκτήτης ενός προϊόντος OEHLBACH®. Τα προϊόντα OEHLBACH® χαίρουν εξαιρετικής φήμης σε όλο τον κόσμο λόγω της υψηλής τους ποιότητας. Αυτός ο υψηλός ποιοτικός πρότυπος επιτρέπει την παροχή εγγύησης 2 ετών για αυτό το προϊόν OEHLBACH®. Τα προϊόντα OEHLBACH® ελέγχονται και δοκιμάζονται συνεχώς κατά τη διάρκεια ολόκληρης της διαδικασίας παραγωγής. Σε περίπτωση επισκευής, παρακαλούμε να λάβετε υπόψη τα εξής:

1. Η περίοδος εγγύησης αρχίζει με την αγορά του προϊόντος και ισχύει μόνο για τον πρώτο ιδιοκτήτη.
2. Κατά τη διάρκεια της περιόδου εγγύησης, θα αποκαταστήσουμε τυχόν ελαττώματα που αποδεδειγμένα οφείλονται σε ελαττώματα υλικών ή κατασκευής, κατά την κρίση μας, με αντικατάσταση ή επισκευή των ελαττωματικών εξαρτημάτων. Αποκλείονται περαιτέρω αξιώσεις, ιδίως για μείωση, μετατροπή, αποζημίωση ή επακόλουθες ζημιές. Η περίοδος εγγύησης δεν επηρεάζεται από την παροχή εγγύησης από εμάς.
3. Το προϊόν δεν πρέπει να έχει υποστεί ακατάλληλες παρεμβάσεις.
4. Σε περίπτωση που χρειαστεί να κάνετε χρήση της εγγύησης, παρακαλούμε επικοινωνήστε πρώτα με τον εξειδικευμένο έμπορο. Εάν αποδειχθεί απαραίτητο να μας στείλετε το προϊόν, παρακαλούμε φροντίστε ώστε
 - το προϊόν αποστέλλεται στην αρχική του συσκευασία, χωρίς φθορές,
 - συνοδεύεται από την απόδειξη αγοράς.
5. Εξαιρούνται από την εγγύηση:
 - Λάμπες
 - Ανταλλακτικά
 - Ζημιές κατά τη μεταφορά, ορατές ή μη (οι καταγγελίες για τέτοιες ζημιές πρέπει να υποβάλλονται αμέσως στην εταιρεία μεταφορών, στους σιδηροδρόμους ή στα ταχυδρομεία).
 - Γρατσουινές σε μεταλλικά μέρη, μπροστινά καλύμματα κ.λπ. (Αυτά τα ελαττώματα πρέπει να αναφερθούν απευθείας στον αντιπρόσωπο εντός 5 ημερών από την αγορά.)
 - Βλάβες που προκλήθηκαν από λανθασμένη εγκατάσταση, εσφαλμένη σύνδεση, ακατάλληλη χρήση (βλ. οδηγίες χρήσης), καταπόνηση ή εξωτερικές βίαιες επιδράσεις.
 - Συσκευές που έχουν επισκευαστεί ή τροποποιηθεί ακατάλληλα και έχουν ανοιχτεί από τρίτους εκτός από εμάς.
 - Δευτερογενείς ζημιές σε ξένα συσκευές
 - Επιστροφή εξόδων σε περίπτωση αποκατάστασης ζημιών από τρίτους χωρίς την προηγούμενη συγκατάθεσή μας.

Τεχνική τεκμηρίωση για εξωτερικά τροφοδοτικά σύμφωνα με τον ΚΑΝΟΝΙΣΜΟ (ΕΕ) 2019/1782 σύμφωνα με την οδηγία 2009/125/ΕΚ

GRE	αξία	Ενότητα
Όνομα ή εμπορικό σήμα του κατασκευαστή, αριθμός μητρώου εμπορικού μητρώου και διεύθυνση	Guangdong Huasheng Electronic Technology Co., Ltd 118# Dongyuan Road, Shipai Town, Dongguan City, Guangdong Province 523460, P.R. CHINA	
αναγνωριστικό μοντέλου	HS0500550VU	
Τάση εισόδου	100-240	V
Συχνότητα εισόδου εναλλασσόμενου ρεύματος	50/60	Hz
έξοδος τάσης	5,0	V
ρεύμα εξόδου	0,55	A
εξόδου ισχύος	2,75	W
Μέση απόδοση κατά τη λειτουργία	71,75	%
Απόδοση σε χαμηλό φορτίο (10 %)	NA	%
Κατανάλωση ισχύος σε μηδενικό φορτίο	0,05	W

Благодарим вас что вы выбрали качественный продукт Oehlbach®. Пожалуйста, внимательно прочитайте данную инструкцию по эксплуатации, чтобы обеспечить бесперебойную и безошибочную работу устройства.

ВАЖНЫЕ УКАЗАНИЯ ПО БЕЗОПАСНОСТИ:

Чтобы избежать опасности возгорания, короткого замыкания или повреждения продукта, следуйте следующим инструкциям:

1. Не устанавливайте устройство в книжный шкаф, встроенный шкаф или другое подобное ограниченное пространство. Убедитесь, что устройство хорошо вентилируется.
2. Во избежание короткого замыкания или возгорания в результате перегрева не накрывайте устройство и не кладите на него предметы.
3. Не размещайте устройство вблизи источников тепла, таких как радиаторы, печи и т. д.
4. Не использовать вблизи открытого огня или свечей.
5. Чистите устройство только сухой тканью.
6. Отсоедините шнур питания от розетки во время грозы или если устройство не используется в течение длительного времени.
7. Защищайте шнур питания от механических воздействий, таких как сдавливание или удары.
8. Используйте только прилагаемые аксессуары.
9. В случае необходимости обслуживания обращайтесь только к квалифицированному обслуживающему персоналу.

СОБЛЮДЕНИЕ ДИРЕКТИВ ЕС

Этот продукт имеет право на маркировку CE. Он соответствует директиве ЕС по низковольтному оборудованию 2014/35/EU; директиве ЕС 2014/30/EU по электромагнитной совместимости; директиве EC RoHS 2011/65/EU; директиве ЕС по отходам электрического и электронного оборудования (WEEE) 2012/19/EG.

Вы можете получить бесплатную копию декларации о соответствии, обратившись к своему дилеру, в отдел продаж или в головной офис Oehlbach Kabel GmbH. Контактную информацию можно найти на сайте: <http://www.oehlbach.com>.

РЕКОМЕНДАЦИИ ПО УТИЛИЗАЦИИ

В соответствии с европейской директивой 2012/19/EC все электрические и электронные устройства должны утилизироваться отдельно в местных пунктах сбора. Пожалуйста, соблюдайте местные правила и не выбрасывайте старые устройства вместе с обычным бытовым мусором.

СОДЕРЖИМОЕ УПАКОВКИ

- Oehlbach SCOPE VISION SKY
- усилитель
- USB-блок питания
- Крепление для стены/столба
- 10 м антенного кабеля
- руководство по эксплуатации

Область применения Vision Sky

Антенна Oehlbach Scope Vision Sky была специально разработана для использования на открытом воздухе и оснащена особо маломощным усилителем, специально настроенным для этой антенны. Это обеспечивает оптимальный прием сигналов DVB-T2-HD. Благодаря разнообразным вариантам монтажа антенну можно гибко разместить на мачте, на стене или с помощью подставки на ровной поверхности. Прочный, водонепроницаемый и устойчивый к ультрафиолетовому излучению корпус надежно защищает высококачественные компоненты от воздействия погодных условий.

Благодаря прочному корпусу и встроенной усиливающей технологии Oehlbach Scope Vision Sky является идеальной антенной DVB-T2 для наружной установки и обеспечивает стабильный прием HD-сигнала высокого качества.

ФУНКЦИИ

- Превосходный прием цифровых наземных сигналов: телепрограммы (DVB-T2).
- Встроенный усилитель для оптимального приема сигнала UHF, что имеет решающее значение для цифрового телевидения.
- 360° ориентация для горизонтального и вертикального приема.
- Научно разработанная плоская панельная матрица улучшает прием цифровых сигналов.
- Может быть установлен на стене, столбе или перилах (балкон)
- Устойчив к погодным условиям: водонепроницаемый, устойчив к ультрафиолетовому излучению.
- Простой монтажный комплект для установки на улице входит в комплект поставки.

СПЕЦИФИКАЦИЯ

UHF: 470–694 МГц

Импеданс: 75 Ом

Входное напряжение: 230 В переменного тока

Рабочее напряжение: 5 В постоянного тока/550 мА

Разъем: F-разъем

УСТАНОВКА

ПРИМЕЧАНИЕ:

Для обеспечения оптимального приема просьба проверить следующие условия:

1. Достаточное расстояние от источников помех и крупных потребителей электроэнергии, таких как кондиционер, лифт, фен, микроволновая печь и т. д.
2. Установите антенну как можно выше. При наземном цифровом приеме: прерывания между антенной и вышкой вещания приводят к временной потере сигнала. Такие прерывания можно уменьшить, установив антенну как можно выше.

МОНТАЖ

Обратите внимание: все соединения должны быть закреплены. Рекомендуется поместить водяной шланг в конец кабеля перед точкой входа в ваш дом (если устройство устанавливается на улице).

После завершения установки вы можете проверить силу и качество сигнала с помощью приставки или телевизора. Если качество сигнала недостаточно для получения хорошего изображения, вы можете переместить антенну, пока не найдете оптимальное положение для приема сигнала.

Installation

A Адаптация к мачте



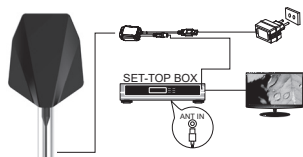
Пропустите U-образный винт через мачту, отрегулируйте крепление антенны и затяните винты.

B настенный монтаж

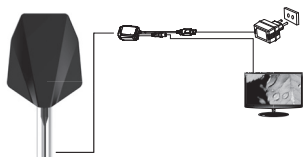


Просверлите отверстия в стене в соответствии с расположением отверстий на кронштейне антенны, вбейте пластиковые дюбели в отверстия, прикрепите кронштейн к стене и закрепите его винтами.

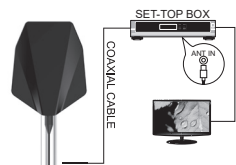
1. Подключение и использование



Подключите сигнальный кабель от антенны к разъему входа сигнала блока питания, подключите разъем выхода блока питания к цифровому приемнику, подключите блок питания к розетке и подключите его к блоку питания, а затем подключите телевизор и цифровой приемник.



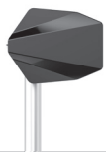
Подключите сигнальный кабель от антенны к входному разъему блока питания, подключите выходной разъем блока питания к телевизору, вставьте блок питания в розетку и подключите его к сети.



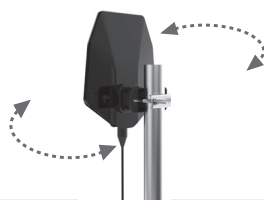
Подключите сигнальный кабель от антенны к цифровому приемнику, настройте приемник так, чтобы он гнал антенну, и подключите телевизор к цифровому приемнику.

2. Настройка направления приема антенны

Horizontal



Vertical



Отрегулируйте положение антенны в соответствии с излучением горизонтальных или вертикальных сигналов.

ГАРАНТИЯ

Поздравляем вас! Благодаря вашему мудрому выбору вы стали владельцем продукта OENLBACH®. Продукты OENLBACH® пользуются отличной репутацией во всем мире благодаря своему высокому качеству. Высокий стандарт качества позволяет предоставить на этот продукт OENLBACH® гарантии сроком на 2 года. Продукты OENLBACH® проходят постоянный контроль и проверку на протяжении всего производственного процесса. В случае необходимости обслуживания обратитесь к следующему:

1. Гарантийный срок начинается с момента покупки продукта и действует только для первого владельца.
2. В течение гарантийного срока мы устраняем любые дефекты, которые, как доказано, являются результатом дефектов материала или изготовления, по нашему усмотрению путем замены или ремонта дефектных деталей. Дальнейшие претензии, в частности, на снижение цены, расторжение договора, возмещение ущерба или последующих убытков, исключаются. Гарантийный срок не зависит от предоставления нами гарантийных услуг.
3. Продукт не должен иметь следов ненадлежащего использования.
4. При использовании гарантии, пожалуйста, сначала обратитесь к вашему специализированному дилеру. Если окажется необходимым отправить продукт нам, пожалуйста, убедитесь, что
 - продукт отправляется в исправной оригинальной упаковке,
 - прилагается чек о покупке.
5. Гарантия не распространяется на:
 - Осветительные приборы
 - Изнашиваемые детали
 - Повреждения при транспортировке, видимые или невидимые (рекламации по поводу таких повреждений должны быть немедленно поданы в транспортную компанию, на железную дорогу или в почту).
 - Царапины на металлических частях, передних крышках и т. д. (Об этих дефектах необходимо сообщить непосредственно вашему продавцу в течение 5 дней после покупки.)
 - Неисправности, возникшие в результате неправильной установки, неправильного подключения, ненадлежащего использования (см. инструкцию по эксплуатации), износа или внешнего воздействия.
 - Неправильно отремонтированные или модифицированные устройства, которые были вскрыты кем-либо, кроме нас.
 - Последствия повреждений чужого оборудования
 - Возмещение расходов при устранении ущерба третьими лицами без нашего предварительного согласия.

Техническая документация для внешних источников питания в соответствии с РЕГЛАМЕНТОМ (ЕС) 2019/1782 в соответствии с Директивой 2009/125/ЕС

RU	значение	единица
Название или торговая марка производителя, номер в торговом реестре и адрес	Guangdong Huasheng Electronic Technology Co., Ltd 118# Dongyuan Road, Shipai Town, Dongguan City, Guangdong Province 523460, P.R. CHINA	
идентификатор модели	HS0500550VU	
входное напряжение	100-240	V
Частота входного переменного тока	50/60	Гц
выходное напряжение	5,0	V
выходной ток	0,55	A
выходная мощность	2,75	W
Средняя эффективность в эксплуатации	71,75	%
Эффективность при низкой нагрузке (10 %)	NA	%
Потребляемая мощность при нулевой нагрузке	0,05	W

06.01.2026
17238_Scope_Vision_Sky_BDA



Oehlbach Kabel GmbH

Lise-Meitner-Straße 9, 50259 Pulheim, Germany

Tel.: +49 2234 9374-370, oehlbach.com

E-Mail: info@oehlbach.de

